

CNC MEGMUNKÁLÁS

SEMA FAÉPÍTÉSZETI SZOFTVERREL

(MINTATERV)

Tárgy: Egylakásos lakóépület tetőszerkezetének gyártása
(1234 Település, Minta utca 123.)

Ügyfél: Mintaterv Megrendelő

Projekt: 2018/000

Készítette:
Larex-Trade Kft.

+36 70 422 1710
fatelep@fatelep.hu

TARTALOMJEGYZÉK

CNC MEGMUNKÁLÁS SEMA FAÉPÍTÉSZETI SZOFTVERREL

A DOKUMENTÁCIÓ TARTALMA:

☐ Borítólap	1
☐ Tartalomjegyzék, megjegyzések	2
☐ Tetőgeometriai adatok.....	3
☐ Anyaglista.....	4
☐ Alkatrészjegyzék egyedi elemszámokkal	5
☐ 3 dimenziós látványterv	6
☐ Tető felülnézeti rajza	8
☐ Szelemenek elhelyezkedése	9
☐ A – A metszet	10
☐ B – B metszet.....	11

MEGJEGYZÉSEK:

- ☐ A kapott tervrajzokon eltérő méretek szerepelnek.
 - E-5 Földszinti alaprajz, E-6 Tetőfelülnézet, E-7 Metszetek
- ☐ Az ereszkialakítás látszó szarufavégekkel rendelkezik, a kivitelező külön kérésére a megmunkálások között szerepel a lambéria kisedés is.
- ☐ Az tetőszerkezet CNC géppel való legyártásának költsége 00 000 Ft/m³ + ÁFA.

TETŐGEOMETRIAI ADATOK

CNC MEGMUNKÁLÁS SEMA FAÉPÍTÉSZETI SZOFTVERREL

ELŐZETES TERV ADATAI ÉS BECSÜLT ÉRTÉKEI

<u>TETŐFELÜLET:</u>	271,3 m ²
<u>HAJLÁSSZÖG:</u>	22°
<u>GERINC HOSSZA:</u>	6,10 m
<u>ERESZ HOSSZA:</u>	66,40 m
<u>SZARUFÁK HOSSZA:</u>	409,17 m
<u>VÁPÁK HOSSZA:</u>	21,55 m
<u>ÉLEK HOSSZA:</u>	62,25 m
<u>ERESZTÚLNYPÚLÁS:</u>	80 cm + 20 cm (szigetelés)
<u>ERESZ KIALAKÍTÁSA:</u>	dobozolással

FELHASZNÁLT KERESZTMETSZETEK:

- ☐ Fenyő fűrészáru (C16+)
 - 5x10 cm (eresz visszatámasztás)
 - 5x15 cm (fogópár)
 - 7,5x15 cm (szaruzat)
 - 10x20 cm (élek, vápák)
 - 15x15 cm (szelemenek, oszlopok)
- ☐ Lécezés
 - 3x5 cm (cserépléc)
 - 5x5 cm (ellenléc)

A jelen dokumentum nem helyettesíti a szerkezet összeállításához szükséges gyártmánytervet!

A SEMA faépítészeti szoftverrel készített statikai ellenőrzés nem helyettesíti a statikus tervező által készített statikai tervet. A szoftverrel készített tervek nem helyettesítik az építészmérnök által készített építési engedélyeztetési tervet. A tervezés díja nem tartalmazza a helyszíni felmérés és művezetés díját.

ANYAGLISTA

CNC MEGMUNKÁLÁS SEMA FAÉPÍTÉSZETI SZOFTVERREL

<u>Megnevezés</u>	<u>vastagság</u> <u>[cm]</u>	<u>szélesség</u> <u>[cm]</u>	<u>hosszúság</u> <u>[m]</u>	<u>darabszám</u>
luc építő (C16+)	5	10	5	30
luc építő (C16+)	5	15	5	6
luc építő (C16+)	5	15	6	2
luc építő (C16+)	5	15	8	6
luc építő (C16+)	7,5	15	6	50
luc építő (C16+)	7,5	15	7	5
luc építő (C16+)	7,5	15	8	4
luc építő (C16+)	10	20	4	2
luc építő (C16+)	10	20	6	2
luc építő (C16+)	10	20	7	10
luc építő (C16+)	15	15	4	1
luc építő (C16+)	15	15	5	10
luc építő (C16+)	15	15	6	10
luc építő (C16+)	15	15	4	1
luc építő (C16+)	15	15	6	5
bramac lécz	3	5	4	250
zárléc	5	5	4	110
gyalult deszka	1,9	19,6	4	20
lambéria	1,4	12,1	4	125

Kiegészítő anyagok:

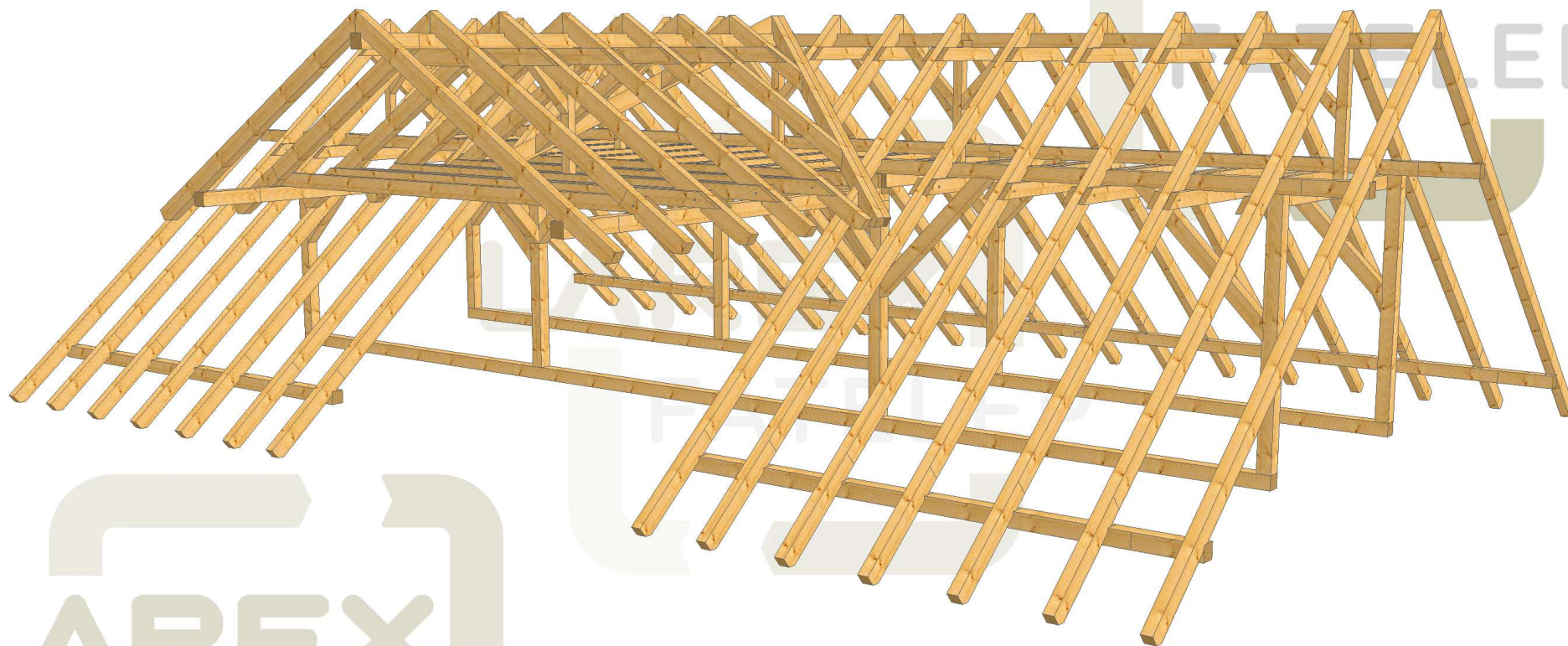
- Delta® Vent-N fólia – 150 m² (páraáteresztő fólia)
- Delta® Reflex fólia – 150 m² (párafékező fólia)
- Reisser facsavar Strongi 8x200 – 150 db
- Remmers Universal Holzlasur – 10 l (vizes alapú falazúr)

ALKATRÉSZJEGYZÉK

CNC MEGMUNKÁLÁS SEMA FAÉPÍTÉSZETI SZOFTVERREL

<u>Egyedi elemszám:</u>	<u>Megnevezés:</u>	<u>Szélesség [cm]:</u>	<u>Magasság [cm]:</u>	<u>Hosszúság [m]:</u>	<u>Darab:</u>	<u>Statikai anyag:</u>
	bordaelem	5	15	4	1	
1	fogópár	5	15	1,50	1	C24
1	fogópár	5	15	1,50	1	C24
	bordaelem	5	15	5	1	
1	fogópár	5	15	1,50	1	C24
1	fogópár	5	15	1,50	1	C24
1	fogópár	5	15	1,50	1	C24
	bordaelem	5	15	6	12	
2	fogópár	5	15	5,8	1	C24
3	fogópár	5	15	5,76	1	C24
4	fogópár	5	15	5,65	1	C24
2	fogópár	5	15	5,8	1	C24
3	fogópár	5	15	5,76	1	C24
4	fogópár	5	15	5,65	1	C24
2	fogópár	5	15	5,8	1	C24
3	fogópár	5	15	5,76	1	C24
4	fogópár	5	15	5,65	1	C24
2	fogópár	5	15	5,8	1	C24
3	fogópár	5	15	5,76	1	C24
4	fogópár	5	15	5,65	1	C24
	bordaelem	10	15	8	2	
5	élszaru	7,5	15	7,88	1	C24
5	élszaru	7,5	15	7,88	1	C24
	bordaelem	10	15	4	1	
6	él csonkaszaru jobb	7,5	15	3,1	1	C24
7	él csonkaszaru bal	7,5	15	0,789	1	C24

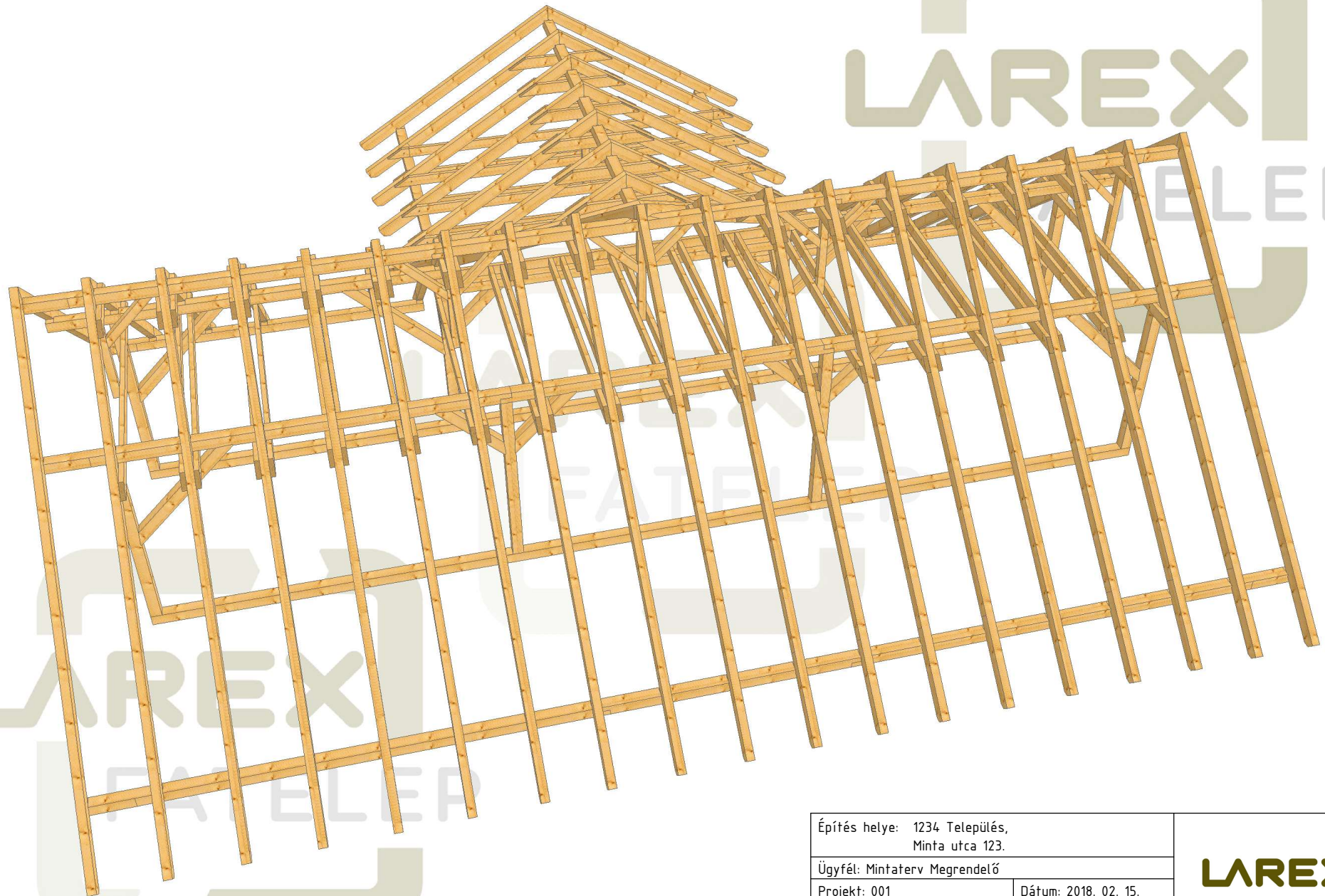
Budapest, 2018. február 1.



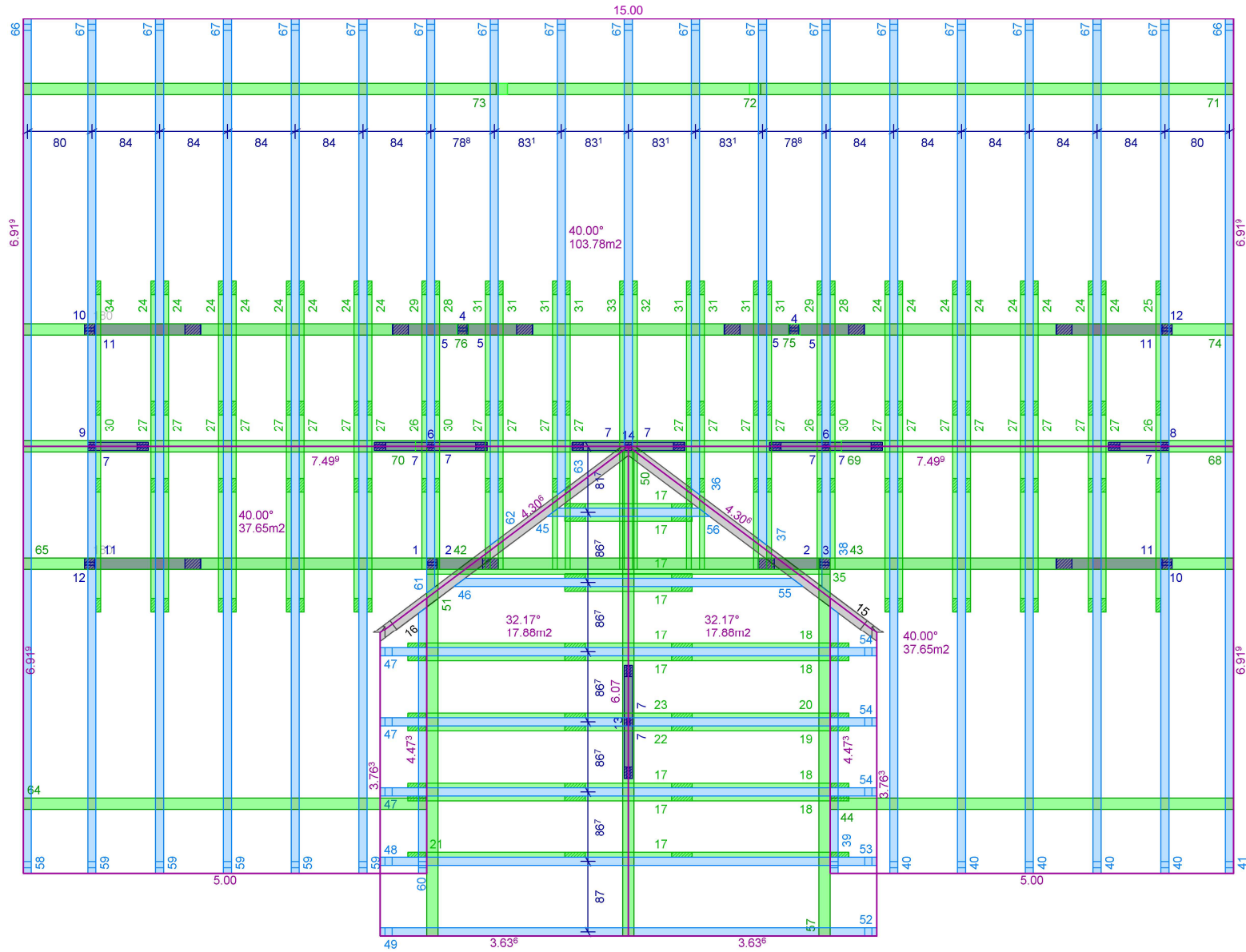
LAREX
FATELEP

LAREX
FATELEP

Építés helye: 1234 Település, Minta utca 123.		LAREX FATELEP	
Ügyfél: Mintaterv Megrendelő			
Projekt: 001	Dátum: 2018. 02. 15.	T: +36 1 262 8488 fatelep@fatelep.hu F: +36 1 261 1213 www.fatelep.hu	
Terv típusa: Gyártmányterv	M: 1 :150.00		
Tervező: Larex-Trade Kft. +36 70 422 1710 benedek.barnabas@fatelep.hu	Larex-Trade Kft. 1108 Budapest, Maglódi út 123.		



Építés helye: 1234 Település, Minta utca 123.		LAREX FATELEP	
Ügyfél: Mintaterv Megrendelő			
Projekt: 001	Dátum: 2018. 02. 15.	LAREX FATELEP	
Terv típusa: Gyártmányterv	M: 1 :200.00		
Tervező: Larex-Trade Kft. +36 70 422 1710 benedek.barnabas@fatelep.hu	Larex-Trade Kft. 1108 Budapest, Maglódi út 123.	LAREX FATELEP	
		F: +36 1 261 1213	www.fatelep.hu



Építés helye: 1234 Település,
Minta utca 123.

Ügyfél: Mintaterv Megrendelő

Projekt: 001

Dátum: 2018. 02. 15.

Terv típusa: Gyártmányterv

M: 1 : 75.00

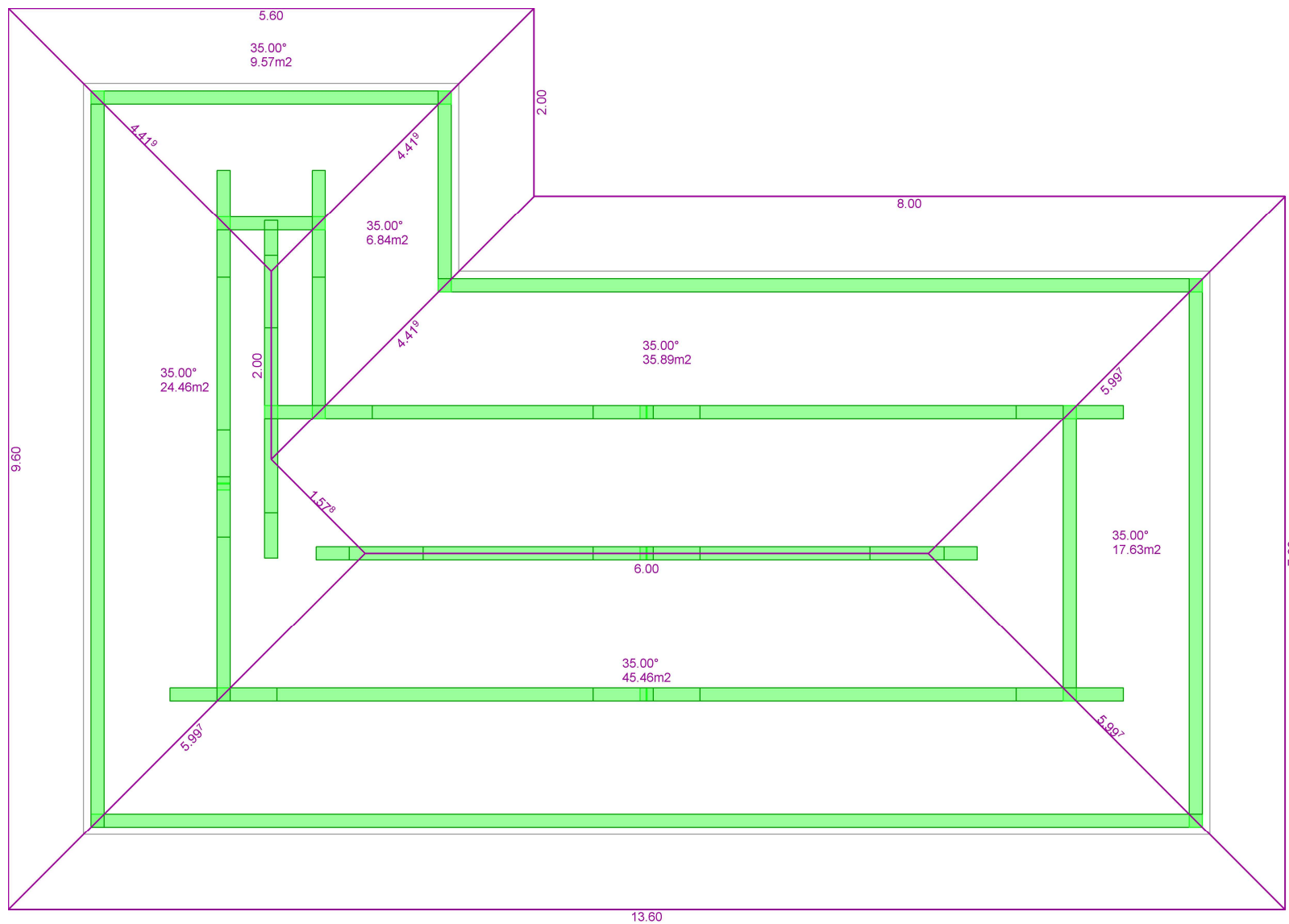
Tervező: Larex-Trade Kft.
+36 70 422 1710
benedek.barnabas@fatelep.hu

Larex-Trade Kft.
1108 Budapest,
Maglódi út 123.

LAREX
FATELEP

T: +36 1 262 8488
F: +36 1 261 1213

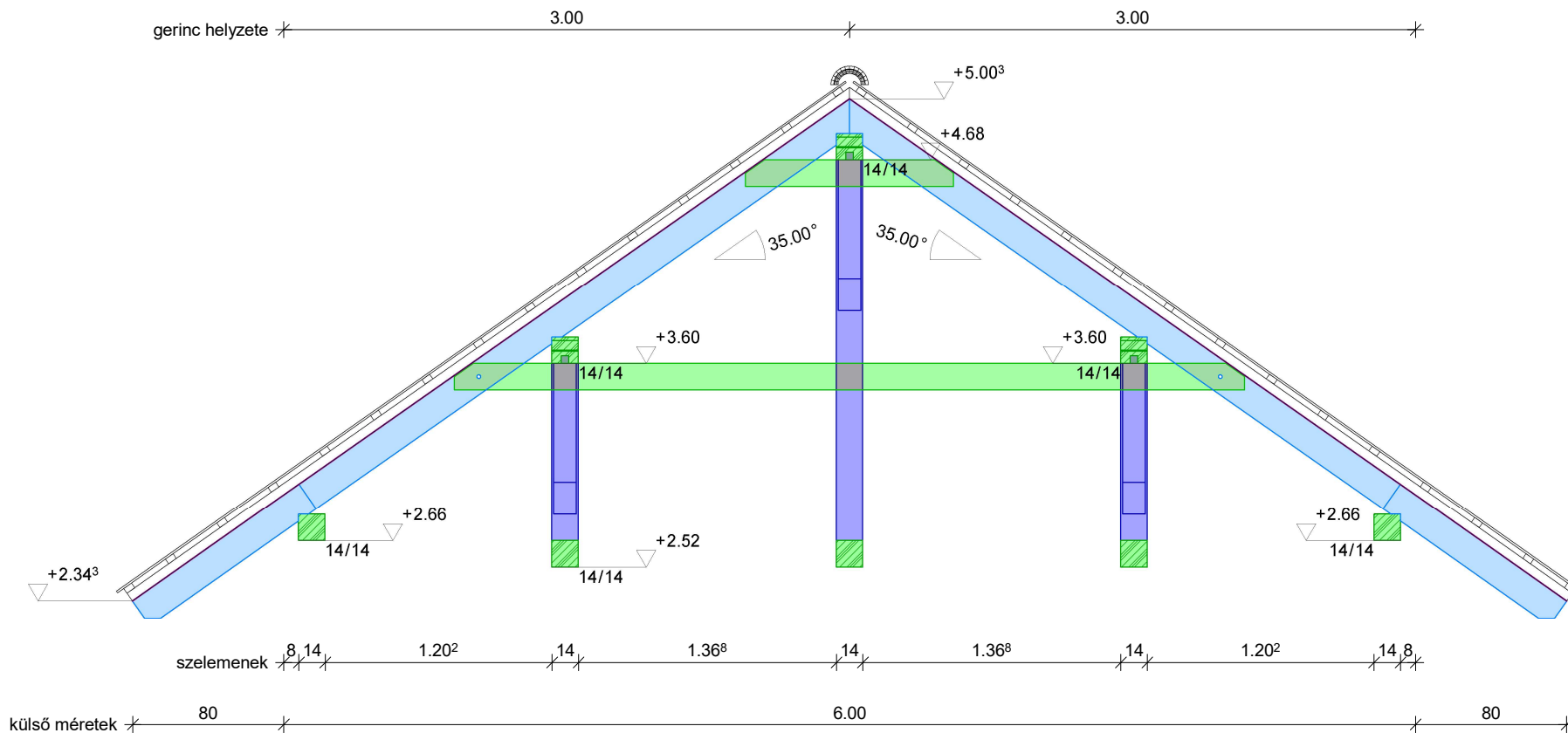
fatelep@fatelep.hu
www.fatelep.hu




Építés helye: 1234 Település, Minta utca 123.	
Ügyfél: Mintaterv Megrendelő	
Projekt: 001	Dátum: 2018. 02. 15.
Terv típusa: Gyártmányterv	M: 1 : 65.00
Tervező: Larex-Trade Kft. +36 70 422 1710 benedek.barnabas@fatelep.hu	Larex-Trade Kft. 1108 Budapest, Maglódi út 123.

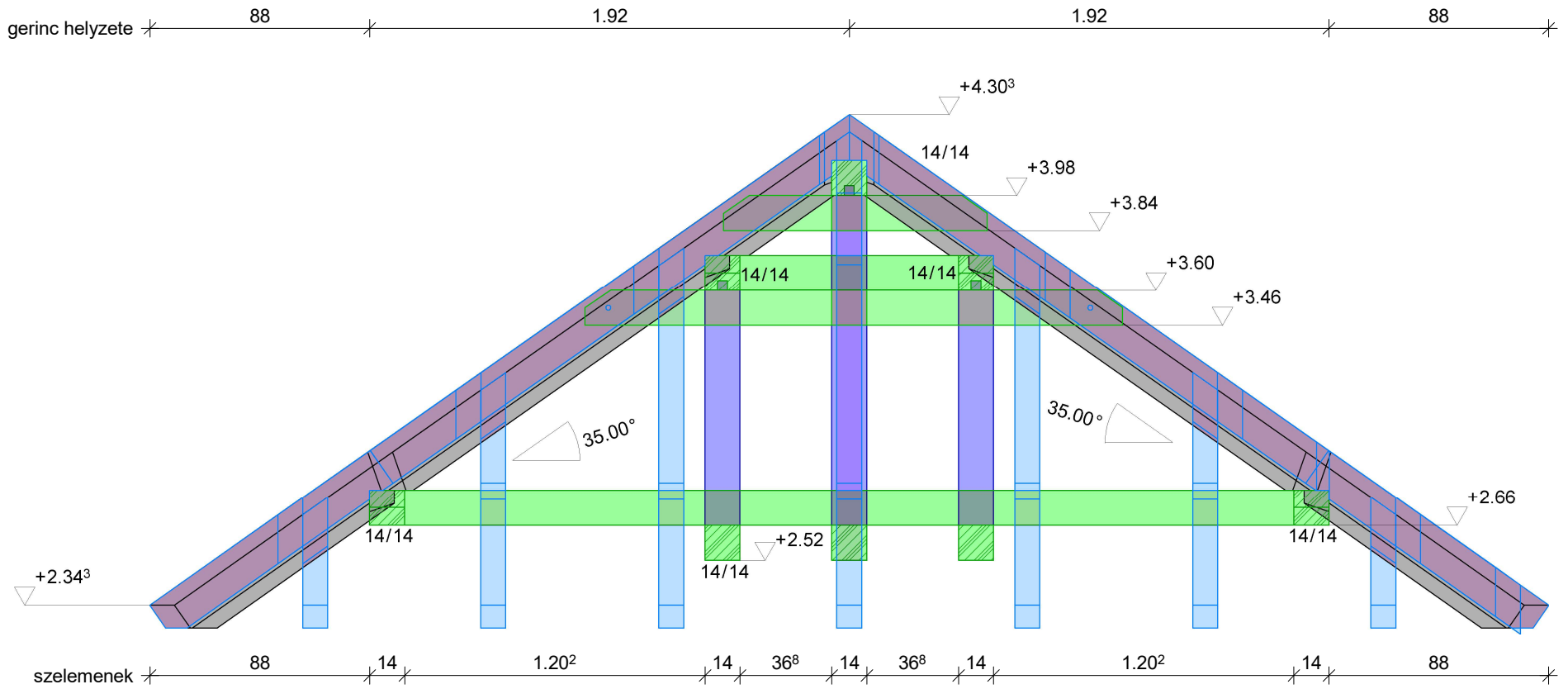
LAREX
FATELEP

T: +36 1 262 8488	fatelep@fatelep.hu
F: +36 1 261 1213	www.fatelep.hu




Metszet: AA

Építés helye: 1234 Település, Minta utca 123.			
Ügyfél: Mintaterv Megrendelő			
Projekt: 001	Dátum: 2018. 02. 15.		
Terv típusa: Gyártmányterv	M: 1 : 35.00		
Tervező: Larex-Trade Kft. +36 70 422 1710 benedek.barnabas@fatelep.hu	Larex-Trade Kft. 1108 Budapest, Maglódi út 123.		
		T: +36 1 262 8488	fatelep@fatelep.hu
		F: +36 1 261 1213	www.fatelep.hu



Metszet: BB

Építés helye: 1234 Település, Minta utca 123.			
Ügyfél: Mintaterv Megrendelő			
Projekt: 001	Dátum: 2018. 02. 15.		
Terv típusa: Gyártmányterv	M: 1 : 25.00		
Tervező: Larex-Trade Kft. +36 70 422 1710 benedek.barnabas@fatelep.hu	Larex-Trade Kft. 1108 Budapest, Maglódi út 123.		
		T: +36 1 262 8488	fatelep@fatelep.hu
		F: +36 1 261 1213	www.fatelep.hu